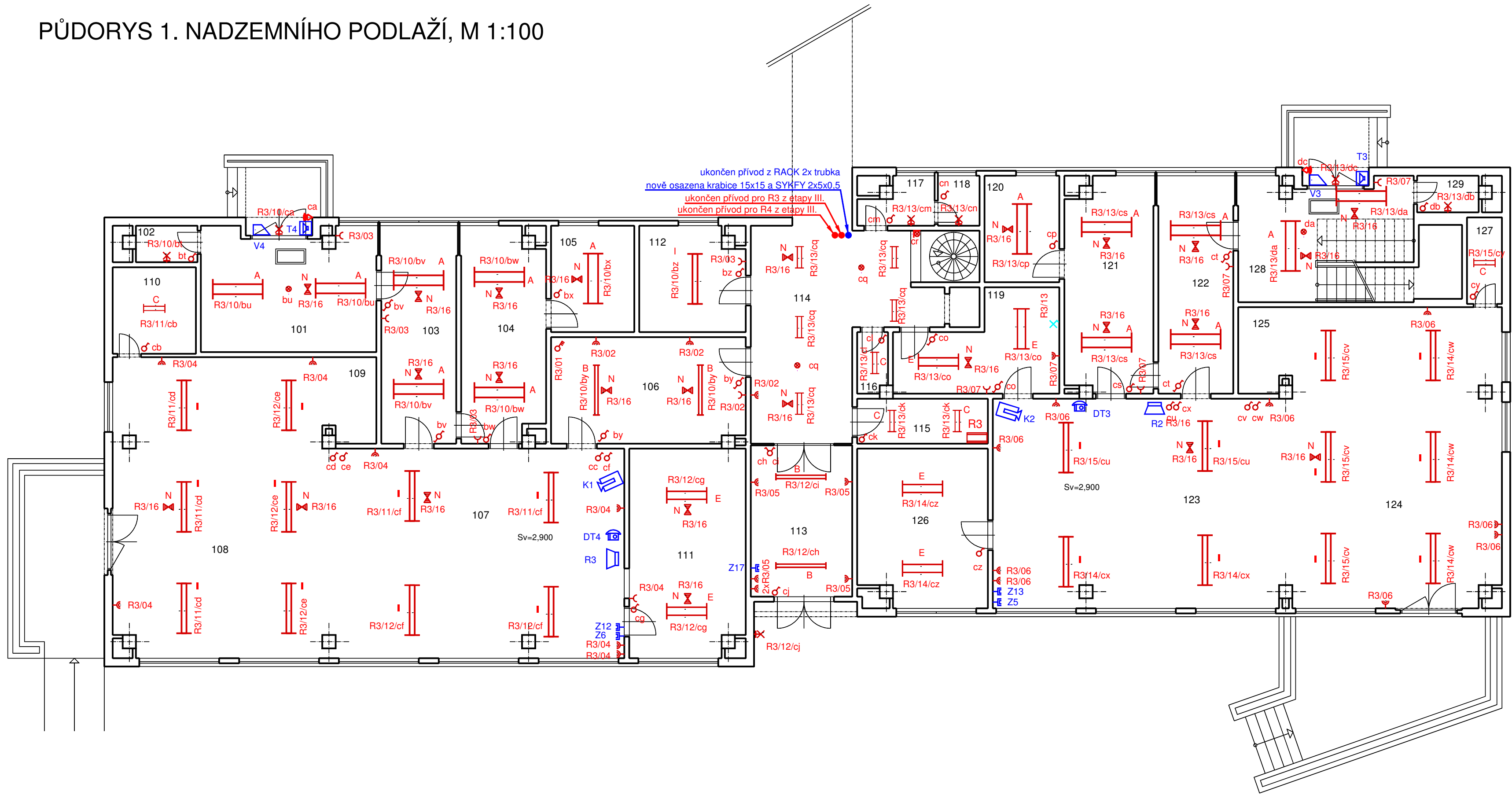


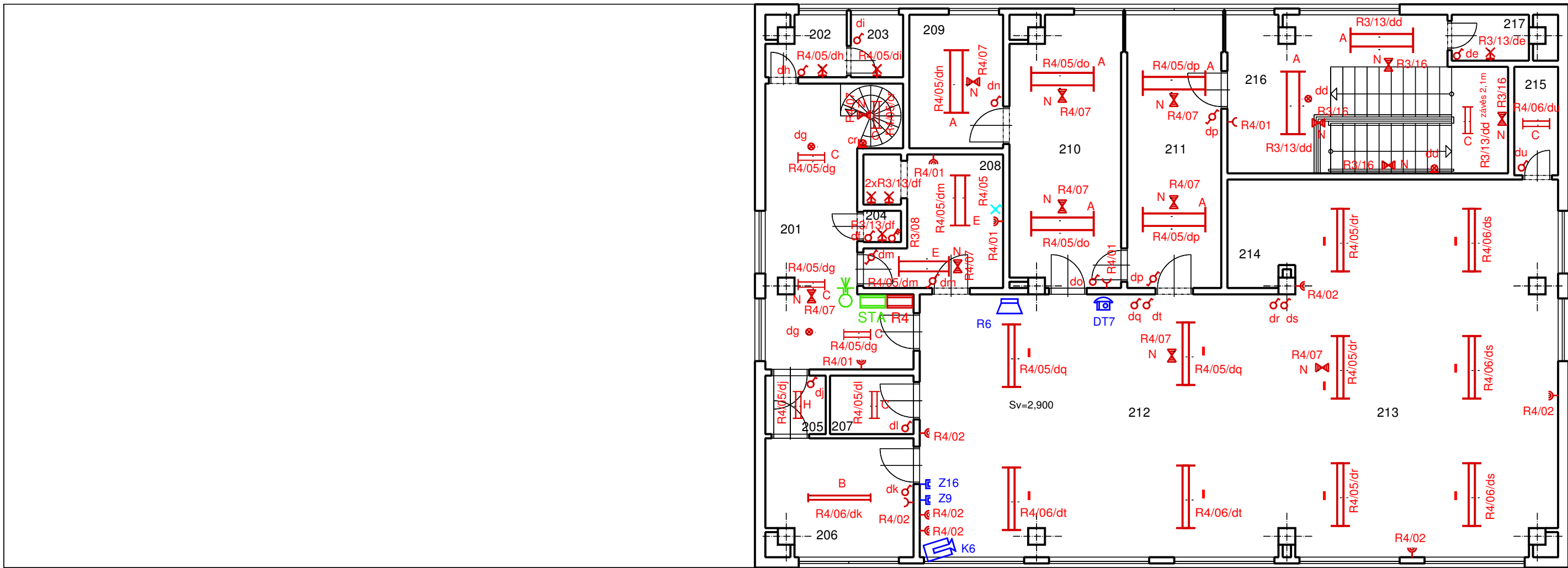
PŮDORYS 1. NADZEMNÍHO PODLAŽÍ, M 1:100



TABULKA MÍSTNOSTÍ 1. NP MATEŘSKÁ ŠKOLA DOLNÍ BUDOVA

Č.M.	NÁZEV MÍSTNOSTÍ	Č.M.	NÁZEV MÍSTNOSTÍ
101	Vstupní prostor	116	Úklidová komora
102	Úklidová komora	117	Předsíň WC učitelky
103	Šatna dětí	118	WC učitelky
104	Umývárna	119	Připravna jídel
105	WC dětí	120	WC dětí
106	Připravna jídel	121	Umývárna
107	Pracovna	122	Šatna dětí
108	Herna	123	Pracovna
109	Přístěnek pro lehátka	124	Herna
110	Komora	125	Přístěnek pro lehátka
111	Herna	126	Herna
112	Šatna učitelky	127	Komora
113	Sborovna	128	Vstup, chodba - schodiště
114	Chodba + schodiště	129	Úklidová komora
115	Sklad		

PŮDORYS 2. NADZEMNÍHO PODLAŽÍ, M 1:100



TABULKA MÍSTNOSTÍ 1. NP MATEŘSKÁ ŠKOLA DOLNÍ BUDOVA

Č.M.	NÁZEV MÍSTNOSTÍ
201	Chodba + schodiště
202	Předsíňka WC učitelky
203	WC učitelky
204	Strojovna výtahu
205	Šatna učitelky
206	Herna
207	Herna
208	Připravna jídel
209	WC dětí
210	Umývárna
211	Šatna dětí
212	Pracovna
213	Herna
214	Přístěnek pro lehátka
215	Hračky
216	Manipulační schodiště
217	Úklidová komora

rozdělná soustava za RH:
sít TN-S, 3+N-PE, ~50Hz, 400/230V
ochrana automatickým odpojením od zdroje:
dle ČSN 33 2000-4-41 ed.2
osazení podle techn. údaje
viz P.2.1-1 - Technická zpráva

Legenda svítidel:

- A 2x28W (63W celkem) IP20 přisazené
- B 2x80W (170W celkem) IP20 přisazené
- C 2x14W (31W celkem) IP20 přisazené
- E 2x49W (108W celkem) IP20 přisazené
- N LED 1.5W (1.5W celkem) IP20 stropní s nouzovým zdrojem 1h
- H 2x24W (52W celkem) IP20 přisazené
- I 18W (18W celkem) IP65 nástěnné
- I 2x36W (90W celkem) IP20 přisazené

Pro dimenzování osvětlení byla použita svítidla Philips v produktových řadách IP20 SmartForm, IP66 Pacific Performer, IP65 Efix. Pro dynamické osvětlení Iridy byl navržen systém SchoolVision.

Legenda přístrojů:

- stropní snímač pohybu
- nástěnný snímač pohybu
- zásuvka jednonásobná IP20
- zásuvka dvojnásobná IP20 s dlonkami a natočenou dutinou
- zásuvka dvojnásobná IP44
- spínač v řazení 01 IP20
- spínač v řazení 01 IP44
- spínač v řazení 05 IP20
- spínač v řazení 06 IP20
- spínač v řazení 06 IP44
- odpínač centrální 3l 25A, IP65 (pro konvektmat 45A)
- termostat univerzální programovatelný IP20
- snímač pohybu nástěnný IP 44
- stávající ventilace
- nový koupelnový ventilátor
- stávající svítidlo se spínačem
- stávající nástěnné svítidlo se snímačem
- STA demontáž síťového rozváděče a oprava sítě

Pro dimenzování instalačních přístrojů byl použit katalog ABB v produktové řadě NEO.

- vyměněný rozváděč 19" 18U/450 mm
- Switch, telefonní ústředna a ústředna domovního telefonu
- přístupové tablo domovního telefonu 8 uživatelů
- telefonní přístroj napojen na domovní telefon
- reproduktor pro nucený odposlech IP44
- mikrofon
- záložní akumulátor domovního telefonu
- VÝVOD záznamové zařízení DVR
- VÝVOD pro kameru CCTV
- domovní vrtání
- dvojitá datová (telefonní) zásuvka
- RE stávající elektroměrový rozváděč s vyměněným
- RH hlavními jističkami před elektroměrem (3x145A)
- RT vyměněný hlavní rozváděč
- RZ stávající rozváděč topení
- RK stávající ústředna EZS
- R1-4 vyměněný rozváděč kuchyně
- PHP vyměněný podružný rozváděč
- ++ v místnosti provedeno doplňkové pospojování

Vyměněný rozváděč budou v provedení s požární odolností 0.5hod.
Veškerá povrchová elektroinstalace na únikových cestách bude uložena pod omítku, krytí kabelů musí být minimálně 5cm.
Slaboproudé zařízení bylo vybráno ze sortimentu firmy VSV connect, spol. s r.o.
Týrsova 293, 506 01 Jičín

A	Úprava a doplnění slaboproudých rozvodů	7.2.2014	Khyných	
Index změny:	Popis změny:	Datum:	Provedl:	Podpis:

Kreslil:	Projektant:	Zodp. projektant:	ELECTROSUN
M. Khyných	M. Khyných	J. Šuk	
St.ú.:	Cheb		
Obec:	Cheb		
Investor:	Město Cheb, Nám. Krále Jiřího z Poděbrad 14, 350 02 Cheb	Stupeň:	-
Akce:	Rekonstrukce elektroinstalace mateřské školy v ulici Do Zátěží, sídliště Skalka, město Cheb etapa IV.	Formát:	8A4
Část:	F.2.1 Elektroinstalace	Měřtko:	1:100
Obsah:	Půdorys 1. a 2. nadzemního podlaží dolní budova	Datum:	12/2016
		Č. zakázky:	1611114
		Č. přílohy:	F.2.1-2
www.electrosun.cz			